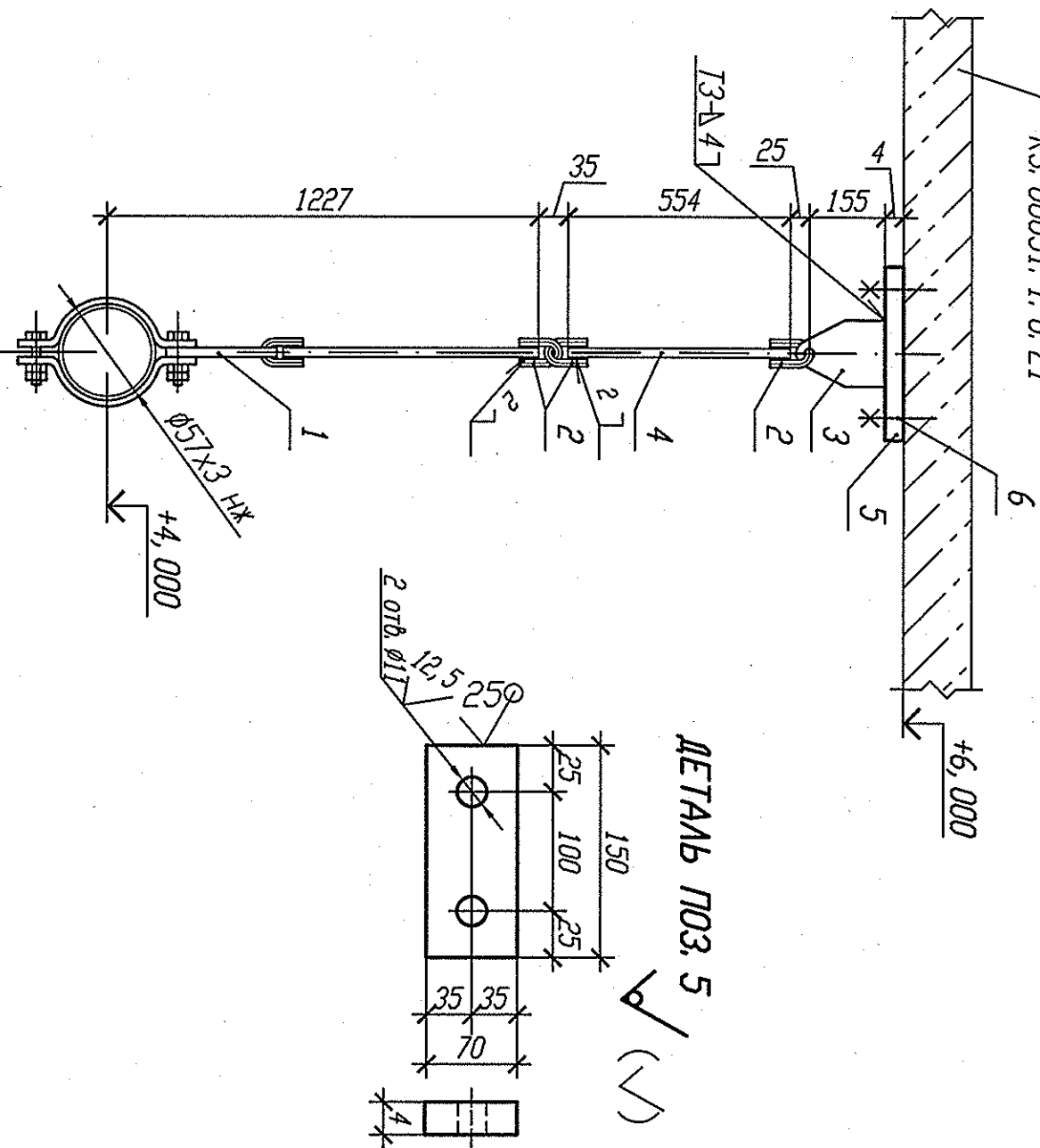


Смотри строительные чертежи  
РЗ.00051.1.0.21



Номер опоры	Нагрузка Р, кН	Номер опоры	Нагрузка Р, кН
ЗТ011У079	0,31	ЗТ011У083	0,29
ЗТ011У080	0,19	ЗТ011У084	0,27
ЗТ011У081	0,24	ЗТ011У085	0,18

- 1 Привязку опоры смотри ЗТ011У1213.
- 2 Сварку производить по ГОСТ 5264-80.
- 3 Сварку тяги с ушком производить по ОСТ 34-10-723-93.
- 4 Максимальная нагрузка на опору дана с учетом сейсмического воздействия.
- 5 Отметка трубопровода подложит уточнения в соответствии с уклоном трубопровода.
- 6 Длину тяги в детали позиции 1 уточнить на монтаже.
- 7 Изготовить шесть комплектов.

Спецификация

детали

Поз. Обозначение	Наименование	Ком.	Материал	Масса, кг		Приме- чание
				ед.	общ.	
1 26 ЛСТ 34-10-723-93	Блок хомуты 57К	1	Сборная	2	2	
2 1-01 ЛСТ 34-10-723-93	Ушко	3	12-В ГОСТ 2390-2006 20-В ГОСТ 1050-88	0,12	0,36	
3 1-01 ЛСТ 34-10-723-93	Проушина	1	Б-ПН-8 ГОСТ 19903-74 20-3-1 ГОСТ 1577-93	0,8	0,8	
4 2-03 ЛСТ 34-10-723-93	Тяга	1	В-12 ГОСТ 2390-2006 20-В ГОСТ 1050-88	0,53	0,53	
5 По настоящему чертежу ГОСТ 19903-74	Лист Б-ПН 4х70х150	1	Вст 3 ст 5 ГОСТ 14637-89	0,33	0,33	
6 ГОСТ 28718-90	БСР 10х100 УЗ	2	Сборная	0,09	0,18	
Итого:				4,2		

Инв. № подл. РЗ.00798.1.0.11  
Лист 46

РЗ.Т011.3012.011.01.00.019

Ростовская АЭС Блок 3

Изм.	Код. уч.	Лист	М. док.	Подп.	Дато
Инж. Ик.	Мотыченко	Лист 46	Лист 46	Лист 46	Лист 46
Проб. вед. инж.	Хук	Лист 46	Лист 46	Лист 46	Лист 46
Проб. нач. гр.	Вереница	Лист 46	Лист 46	Лист 46	Лист 46
Н. контр.	Краснояр	Лист 46	Лист 46	Лист 46	Лист 46
Реакторное отделение Негерметичная часть Трубопровода подачи дорной кислоты на подпитку ВВ от азаль-насосов для снижения последствий ЗИД					
Подписка проекта ЗТ011У079, ЗТ011У080, ЗТ011У081, ЗТ011У083, ЗТ011У084, ЗТ011У085					
Стация				Лист	Листов
Р				1	1
ОАО "НИАЭГ" 2013					